

## WIFI en la BC : configuración para Windows 7

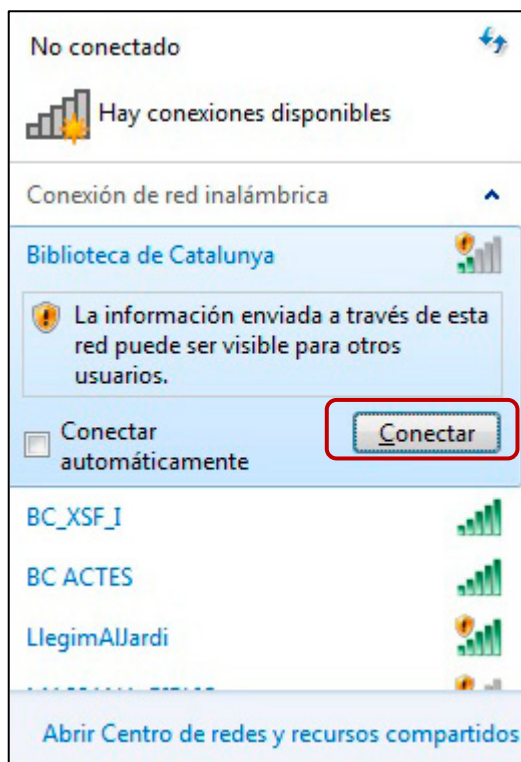
La Biblioteca de Catalunya dispone de red inalámbrica (WiFi) para facilitar el trabajo a los investigadores y usuarios.

Para conectarse pinche el icono de conexión inalámbrica de la barra de tareas:



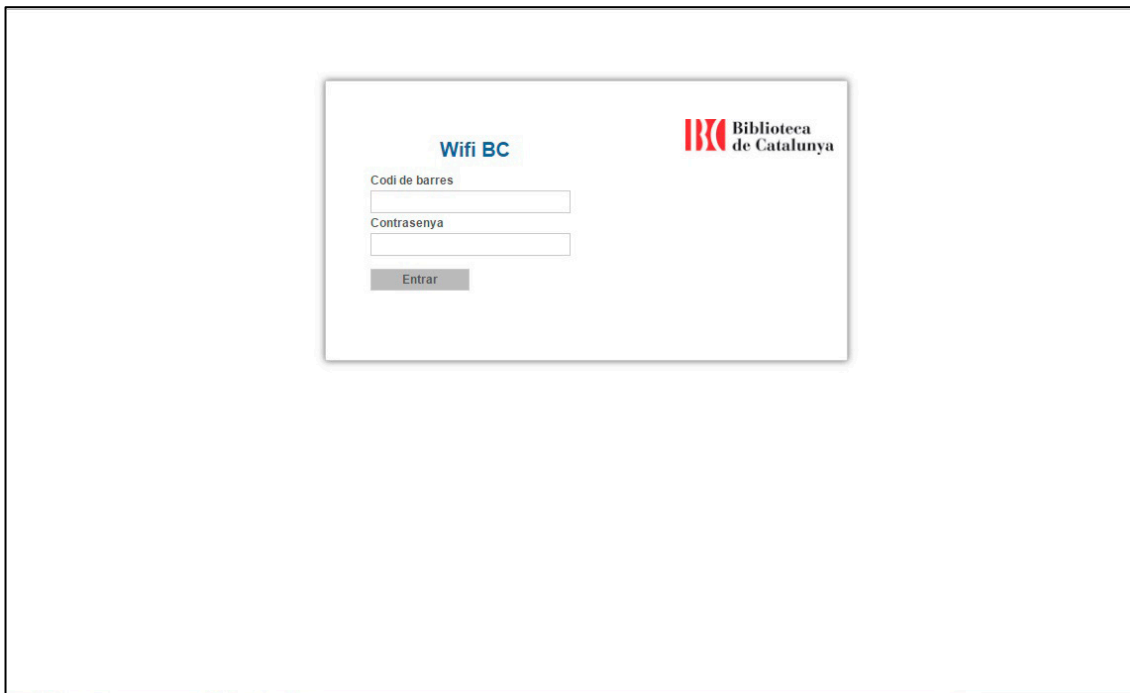
Se abrirá una ventana con todas las redes inalámbricas que su ordenador haya detectado.

La red inalámbrica de la Biblioteca de Catalunya és la red **Biblioteca de Catalunya**.



Conectaros i después abrir el navegador de Internet.

Una vez conectados a la red BC se abrirá la página siguiente:



The image shows a login page for 'Wifi BC' from the 'Biblioteca de Catalunya'. The page has a white background with a light gray border. At the top left, the text 'Wifi BC' is displayed in blue. At the top right, the 'Biblioteca de Catalunya' logo is shown in red. Below the title, there are two input fields: the first is labeled 'Codi de barres' and the second is labeled 'Contrasenya'. Below these fields is a gray button labeled 'Entrar'.

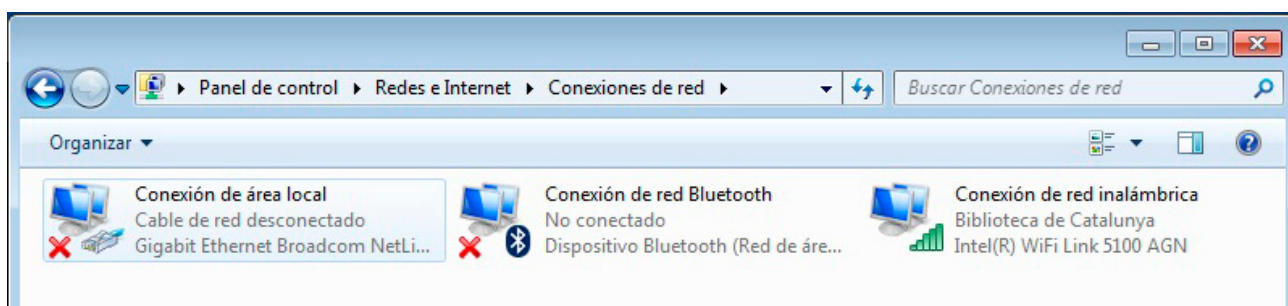
Introduzca el código de barras de su carnet BC y como contraseña el DNI, tal como aparece impreso en el carnet, pero con la letra final en minúscula y sin espacios ni guión.

## Posibles problemas para conectarse a la red WiFi

1. Asegúrese que tiene la conexión inalámbrica conectada.

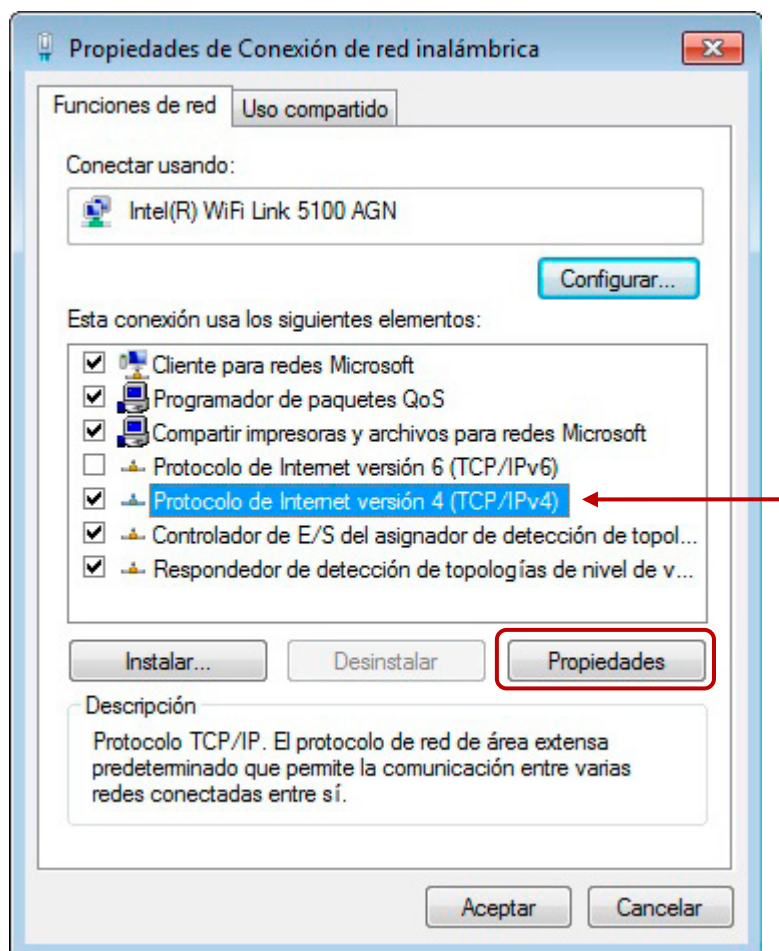


2. Asegúrese que no tiene otras conexiones de red conectadas que puedan interferir con la conexión inalámbrica. Si las tiene, desactívelas e intente conectarse de nuevo. También se recomienda deshabilitar la red inalámbrica y volverla a habilitar de nuevo.

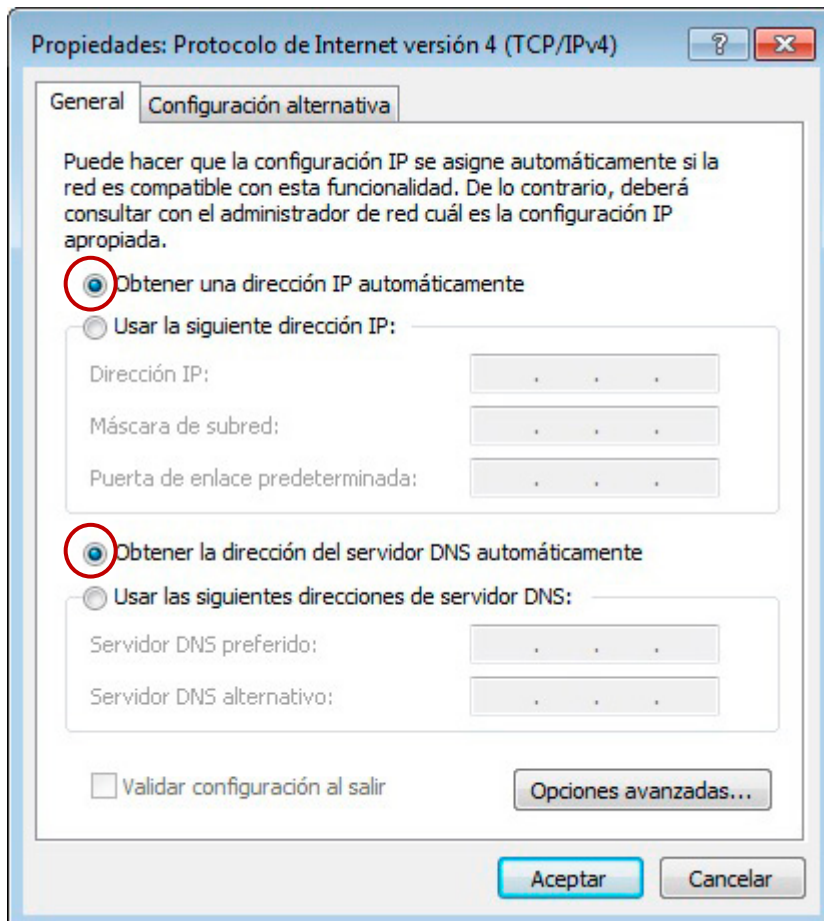


Si normalmente se conecta a internet desde casa o en otros lugares con conexión inalámbrica y en cambio en la BC no consigue conectarse, compruebe que no tiene una dirección IP predeterminada. En la pantalla anterior, pinche con el botón derecho del ratón en *Conexiones de red inalámbricas* y seleccione *Propiedades*.

Se abrirá la pantalla siguiente:



Seleccione *Protocolo Internet (TCP/IP)* y pinche el botón *Propiedades*.



En esta nueva pantalla es necesario que esté seleccionada la opción *Obtener una dirección IP automáticamente* y *Obtener la dirección del servidor DNS automáticamente*.

**Muy importante:** Si tiene una IP y una dirección DNS, anótelas antes de seleccionar *Obtener una dirección IP automáticamente*, porque no las conservará.