

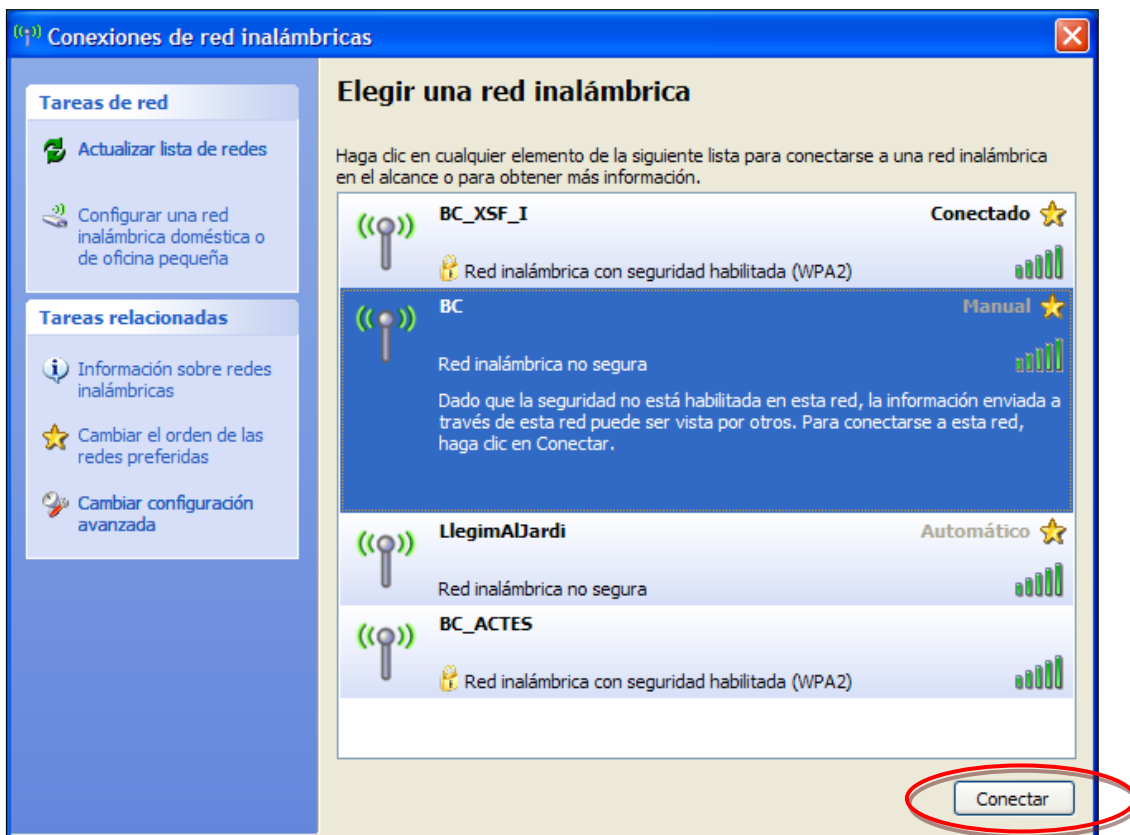
WIFI en la BC: configuración para Windows 7 y XP

La Biblioteca de Catalunya dispone de red inalámbrica (WiFi) para facilitar el trabajo a los investigadores y usuarios.

Para conectarse pinche el icono de conexión inalámbrica de la barra de tareas:



Se abrirá una ventana con todas las redes inalámbricas que su ordenador haya detectado. Si no detecta ninguna, pinche en *Actualizar lista de redes*.

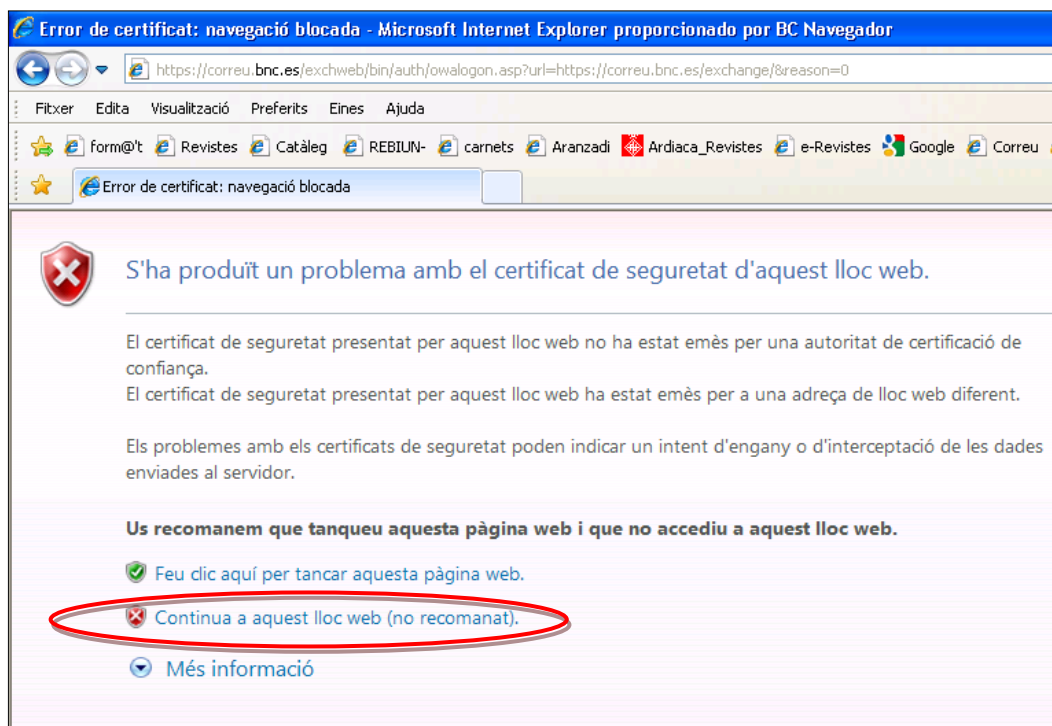


Ejemplo en Windows 7



Ejemplo en Windows XP

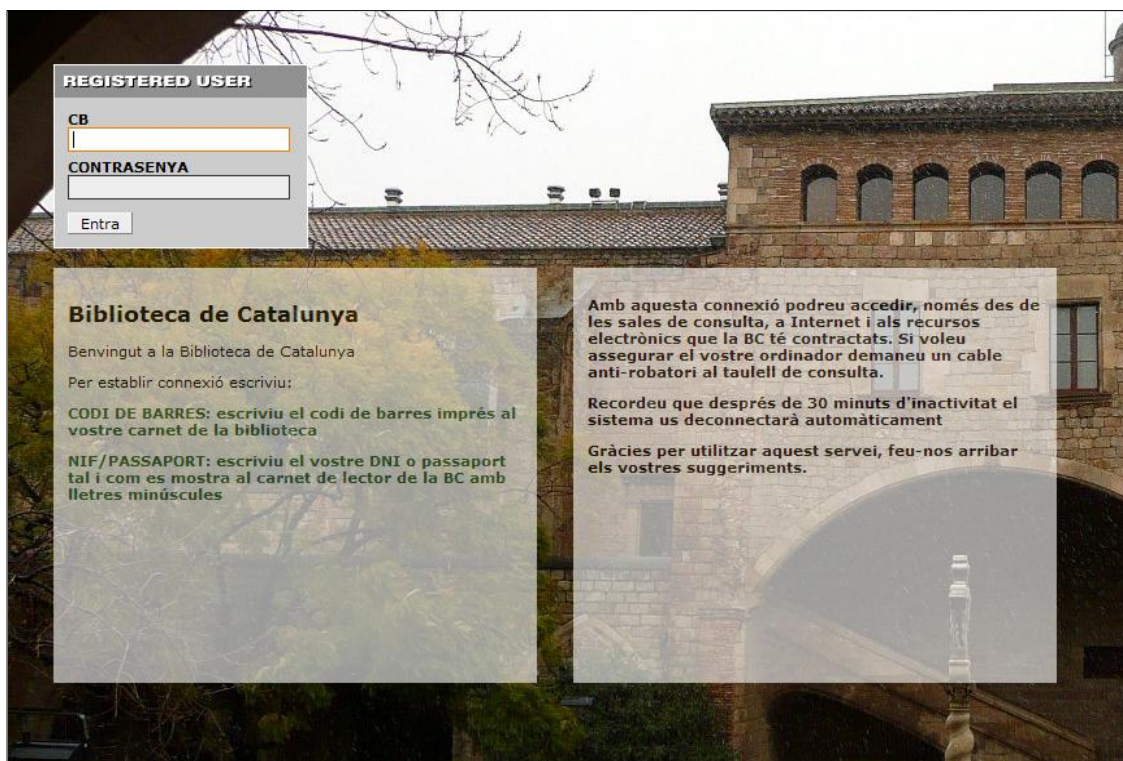
La red inalàmbrica de la Biblioteca de Catalunya és la red **BC**. Conèctese y después abra el navegador de internet. Si aparece una página con el aviso siguiente:



Pinche en la segunda opción *Continuar en este sitio web (no recomendado)*.

Para determinados navegadores el equivalente sería: *Añadir una excepción*.

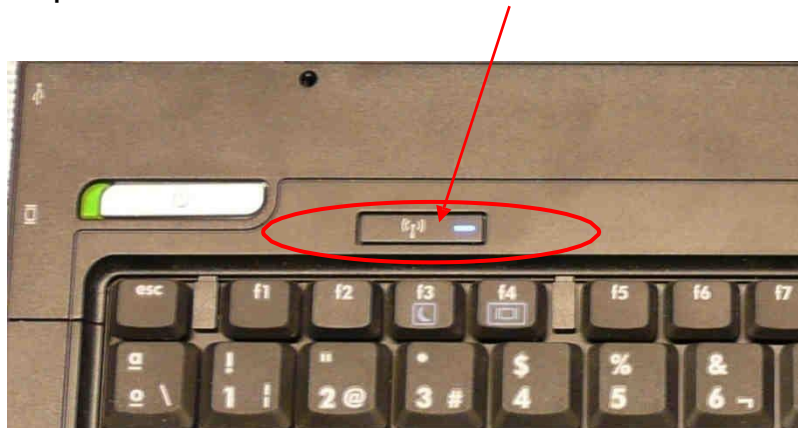
Una vez conectados a la red BC se abrirá la página siguiente:



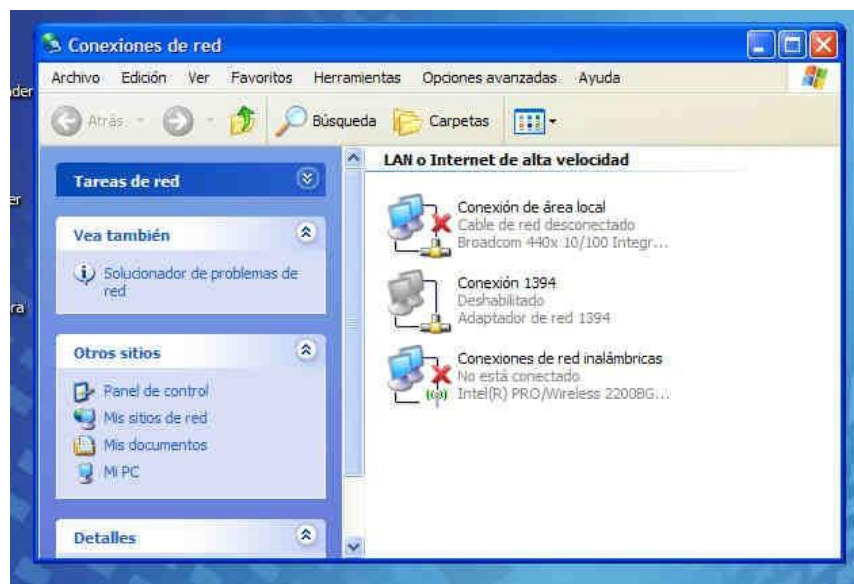
Introduzca el código de barras de su carnet BC y como contraseña el DNI, tal como aparece impreso en el carnet, pero con la letra final en minúscula y sin espacios ni guión.

Posibles problemas para conectarse a la red WiFi

1. Asegúrese que tiene la conexión inalámbrica conectada.

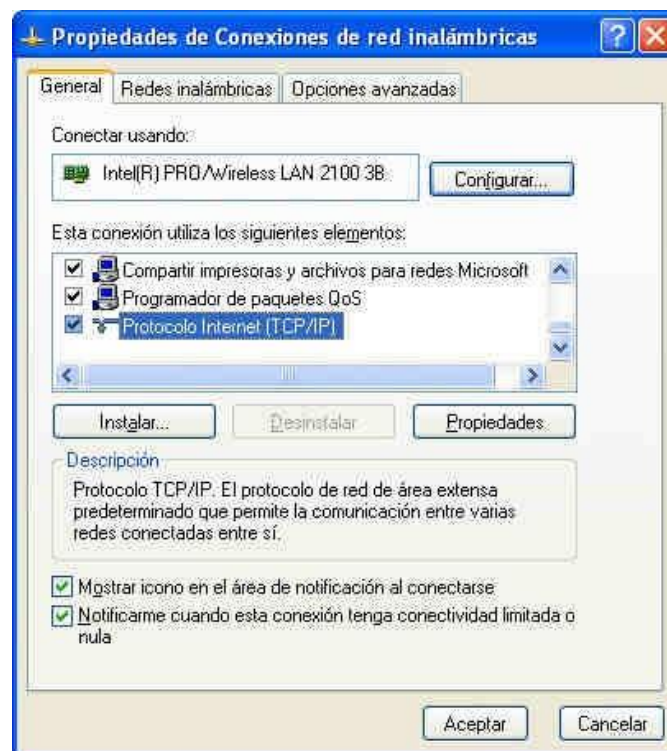


2. Asegúrese que no tiene otras conexiones de red conectadas que puedan interferir con la conexión inalámbrica. Si las tiene, desactívelas e intente conectarse de nuevo. También se recomienda deshabilitar la red inalámbrica y volverla a habilitar de nuevo.

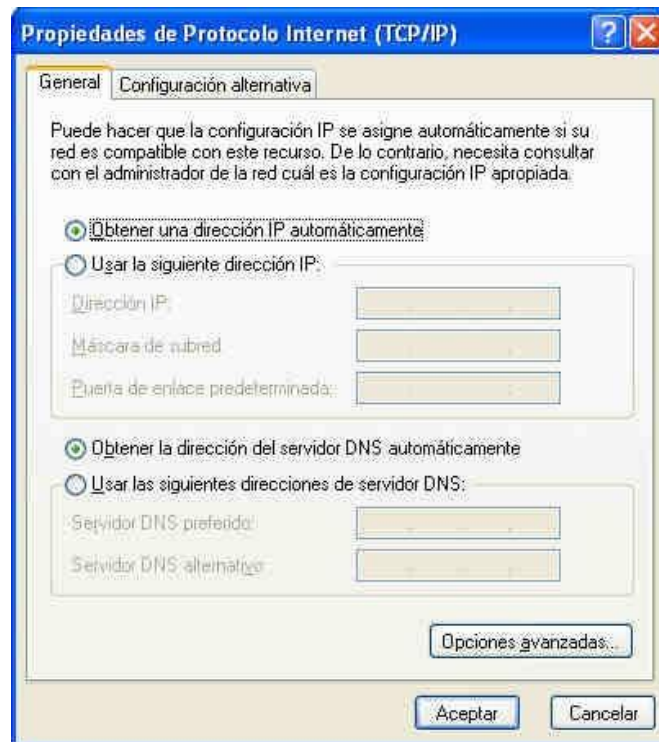


Si normalmente se conecta a internet desde casa o en otros lugares con conexión inalámbrica y en cambio en la BC no consigue conectarse, compruebe que no tiene una dirección IP predeterminada. En la pantalla anterior, pinche con el botón derecho del ratón en *Conexiones de red inalámbricas* y seleccione *Propiedades*.

Se abrirá la pantalla siguiente:



Seleccione *Protocolo Internet (TCP/IP)* y pinche el botón *Propiedades*.

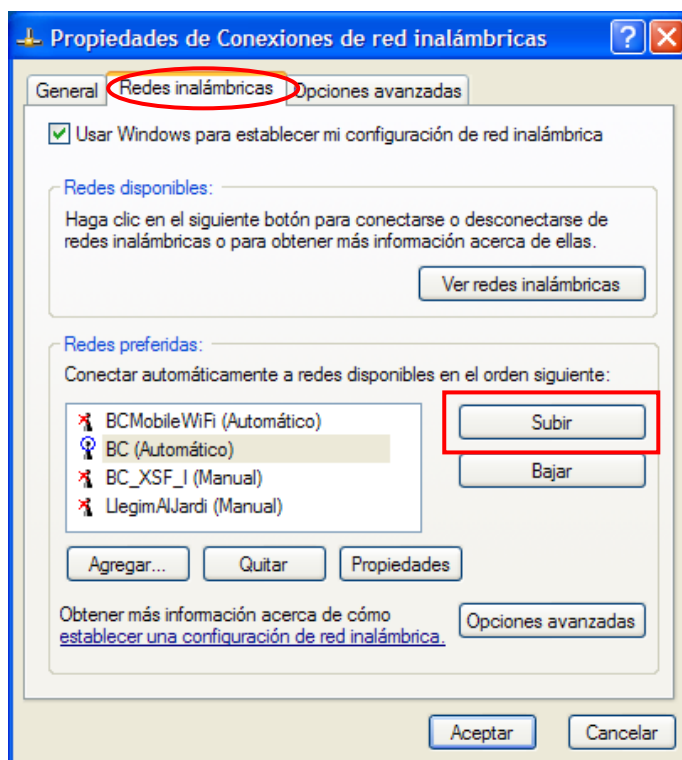


En esta nueva pantalla es necesario que esté seleccionada la opción *Obtener una dirección IP automáticamente* y *Obtener la dirección del servidor DNS automáticamente*.

Muy importante: Si tiene una IP y una dirección DNS, anótelas antes de seleccionar *Obtener una dirección IP automáticamente*, porque no las conservará.

3. Para un mejor funcionamiento de la WiFi es necesario::

- Dentro de las propiedades de las conexions de red inalámbricas del punto 2, seleccione la pestaña **Redes inalámbricas**



- Mediante la flecha de Subir, coloque la WiFi de la BC (BC) en el principio de la lista.